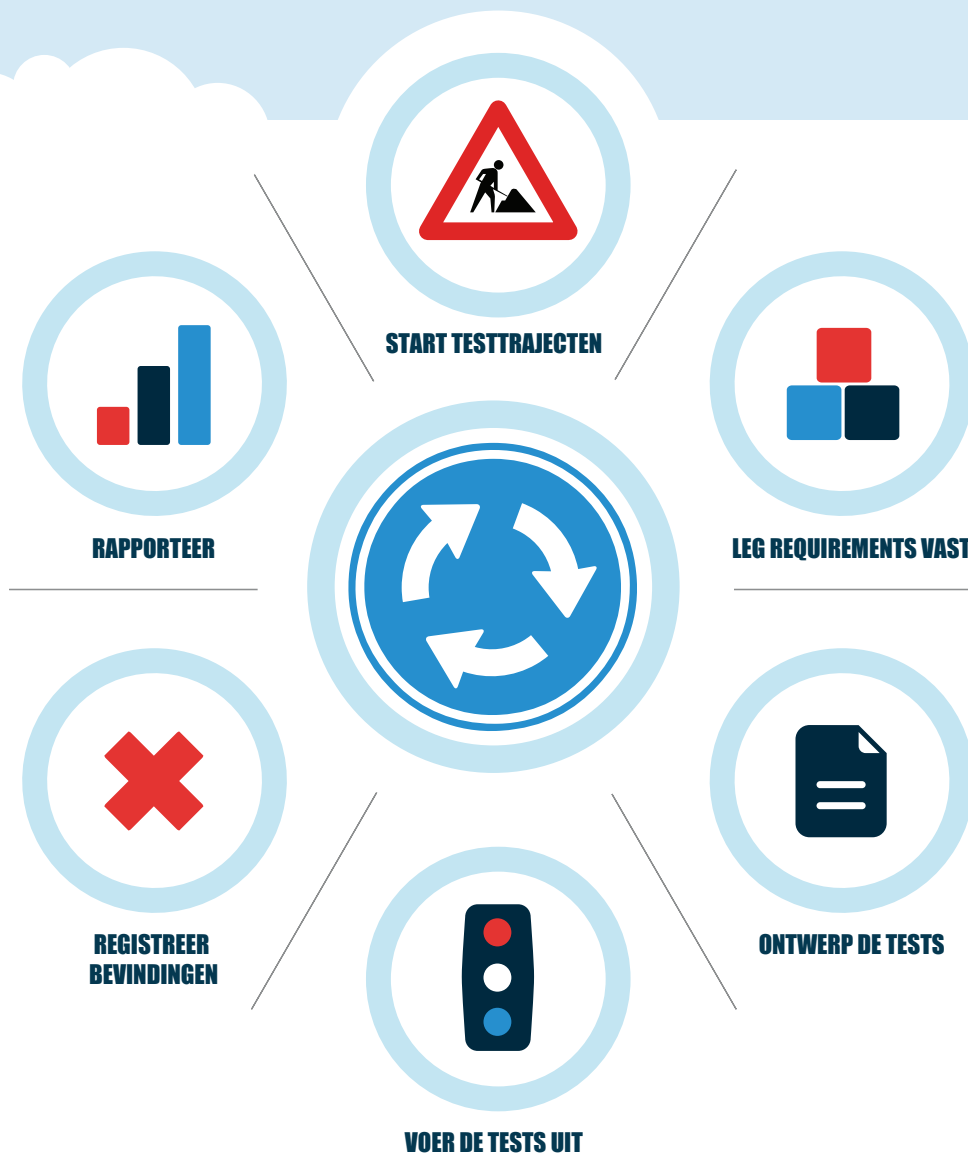


VRAGEN DIE JE ZOU MOETEN STELLEN.



Wil je meer weten over testen en tools? Ben jij met je collega's aan het nadenken over de aanschaf van een (nieuwe) test tool? Welke vragen zou je moeten stellen om tot de juiste inzichten en keuzes te komen?

VRAGEN DIE JE ZOU MOETEN STELLEN.

FUNCTIONALITEIT EN EFFICIENCY

- Zijn losse testcases te combineren in testscenario's? Bijvoorbeeld om end-to-end tests op te zetten.
- Kun je in alle lijsten items kopiëren (klonen)? Bijvoorbeeld om snel nieuwe testcases te maken of nieuwe testruns klaar te zetten.
- Kun je testcases en testscenario's met één druk op de knop inplannen om uit te voeren (omzetten in testruns)?
- Kun je snel nieuwe testtrajecten klaarzetten door (afgeronde) testtrajecten te kopiëren?
- Kun je eenvoudig een regressie testset opbouwen, onderhouden en gebruiken in meerdere testtrajecten?
- Is er een gebruiksvriendelijke importfunctie? Bijvoorbeeld voor het importeren van testcases of requirements.
- Kan ik in alle lijsten massa mutaties doorvoeren? Bijvoorbeeld om meerdere bevindingen tegelijk opgelost te zetten.
- Kan ik (niet opgeloste) bevindingen verplaatsen naar andere testtrajecten?

FLEXIBILITEIT TIJDENS HET TESTEN

- Kan een gebruiker tijdens het testen een testcase eenvoudig aanpassen en/of opbouwen?
- Wordt tijdens het testen direct de mogelijkheid geboden om bevindingen te maken bij teststappen die niet OK zijn?

Kan een gebruiker...

- overall eenvoudig schermprints (bijlagen) toevoegen en **direct bewerken in de tool**?
- zo nodig persoonsgegevens in schermprints anonimiseren?
- tijdens het testen afbeeldingen koppelen aan het resultaat van een teststap (i.v.m. 'bewijslast')?

FINE-TUNING EN EIGEN WERWIJZE

- Is het mogelijk om **overall** verschillende type custom velden en dropdown waardes (bijvoorbeeld statussen) toe te voegen en aan te passen?
- Kan een gebruiker zelf kolommen instellen in lijsten? En zijn custom velden (zie vorige punt) **in alle lijsten** als kolom beschikbaar?
- Zijn standaard automatische berichtgevingen aan te passen? Bijvoorbeeld de workflow met betrekking tot het bevindingen proces.

INTEGRATIEMOGELIJKHEDEN

- Is er een volledige en goed gedocumenteerde API beschikbaar die het mogelijk maakt om met eigen tools te koppelen?
- Zijn er standaard integraties die snel in gebruik genomen kunnen worden? Bijvoorbeeld om te koppelen met JIRA, TOPdesk en tools voor testautomatisering.
- Is single sign on mogelijk met behulp van een Active Directory koppeling?

EN LAST BUT NOT LEAST...

- Is de tool voldoende intuïtief en gebruiksvriendelijk zodat iedereen die betrokken wordt in het testtraject snel met de tool aan de slag kan en wil?
- Investeert de leverancier voldoende in performance en security van de tool?
- Is de leverancier in staat om frequent (minimaal iedere 14 dagen) releases met bug fixes en nieuwe features uit te rollen?

Wil je meer weten over de juiste tooling voor je testproces of wat er bij het inrichten van een testproces komt kijken? Ga dan naar [Testersuite.nl](https://testersuite.nl) of mail naar info@testersuite.nl